



Tornillos sin fin térmicos
SALMATHERM



acondicionadores, para obtención de melaza
SALMACON

SALMATEC

SALMATEC

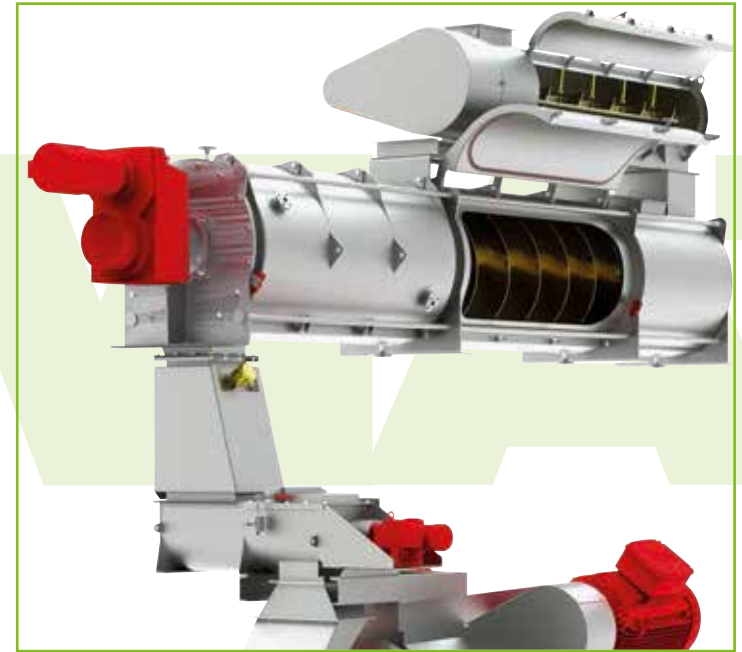
Los acondicionadores SALMATEC de la serie SALMACON son los garantes por la mezcla homogénea de los componentes básicos y de la adición controlada de los elementos adicionales, como por ejemplo vapor, melaza, agua y muchos otros.

Garantes de mezclas homogéneas

Los acondicionadores SALMACON son de acabado en acero inoxidable y aseguran gracias a su fabricación realizada teniendo en cuenta el producto, un flujo ininterrumpido del material. Los mismos alcanzan un resultado de mezclado óptimo y al mismo tiempo un retraso mínimo y un alto nivel de auto limpieza. Como todos los productos SALMATEC los acondicionadores de la serie SALMACON satisfacen las directivas y normas actuales de seguridad.

Características especiales

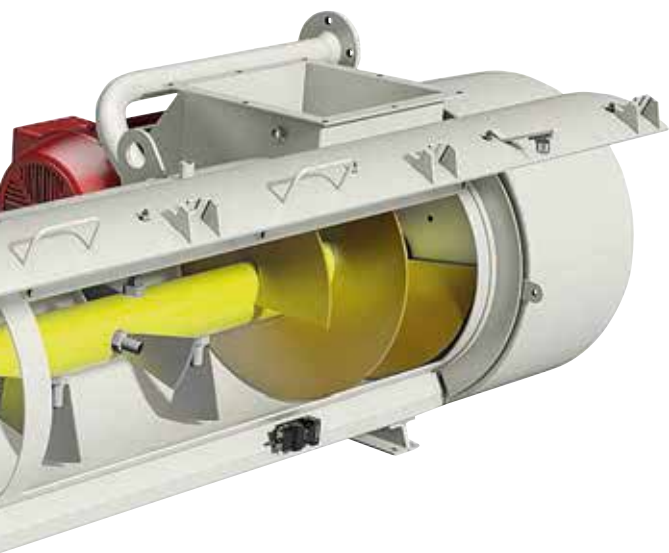
Todos los acondicionadores de la serie SALMACON son también apropiados como máquinas de obtención de melaza para grandes cantidades de líquidos. Tiempos de permanencia sumamente prolongados y con ellos un acondicionamiento muy intensivo del material posibilitan la forma constructiva de "acondicionadores dobles".



SALMATEC

TEC

Medidas y contenidos



Tipo SALMACON

SALMACON 220
 SALMACON 270
 SALMACON 500
 SALMACON 1000-1500
 SALMACON 1000-1800
 SALMACON 1000-2000
 SALMACON 1500-1800
 SALMACON 1500-2100
 SALMACON 1500-2400
 SALMACON 1500-3000
 SALMACON 1900-2400
 SALMACON 1900-3000
 SALMACON 1900-3400
 SALMACON 1960-2400
 SALMACON 1960-3000
 SALMACON 1960-3400
 SALMACON 1970-3500
 SALMACON 1500 DK
 SALMACON 1900 DK

Contenido en litros

38
 67
 120
 190
 226
 250
 285
 330
 380
 475
 470
 580
 660
 680
 840
 960
 1340
 570
 840

Longitud interna en mm

220
 270
 350
 400
 400
 400
 450
 450
 450
 450
 500
 500
 500
 600
 600
 600
 700
 450
 500

Longitud interna en mm

1.010
 1.170
 1.230
 1.500
 1.800
 2.000
 1.800
 2.100
 2.400
 3.000
 2.400
 3.000
 3.400
 2.400
 3.000
 3.400
 3.500
 3.600
 4.800

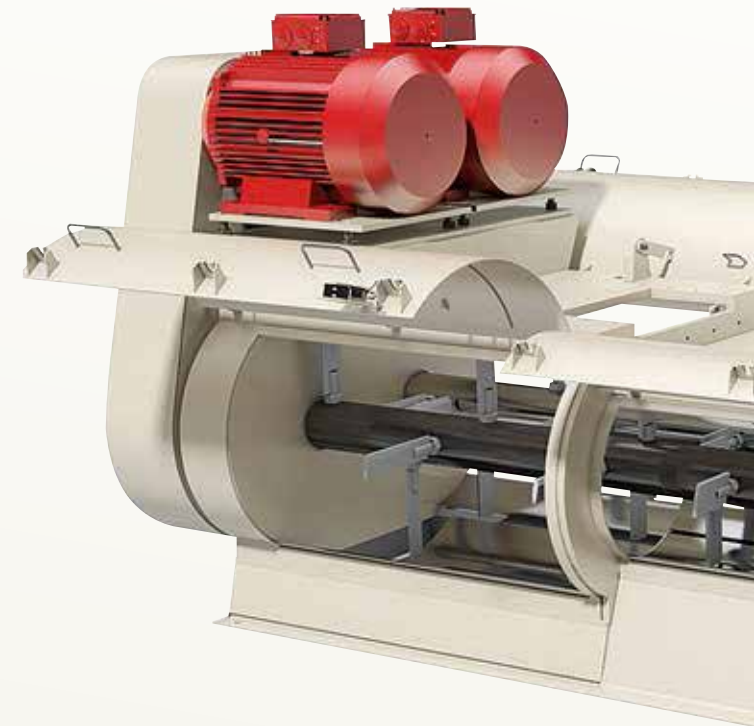
Ejes dobles tipo SALMACON	Rendimiento en t/h	Propulsión en kW
SALMACON 2015	25	2 x 7,5
SALMACON 2022	35	2 x 11
SALMACON 2030	50	2 x 15
SALMACON 2044	80	2 x 22
SALMACON 2060	100	2 x 30

SALM

La estable carcasa de acero inoxidable de los acondicionadores SALMACON es fabricada en su totalidad en acero inoxidable (1.4301). Optativamente es posible también la producción de los mismos en acero Duplex (1.4462) sumamente resistente al desgaste. Esto también rige para el material de los ejes redondos y para la paleta de mezclado. Todos los materiales que entran en contacto con el producto son fabricados con materiales de la más alta calidad. La duración del tiempo de permanencia va a regularse y configurarse por medio del ángulo regulable de la paleta de mezclado. El número de revoluciones de la propulsión es también regulable para adecuarlo a las diferentes necesidades.

En todos los modelos la abertura de inspección abarca todo el ancho de la cámara de mezclado. Sobre pedido pueden equiparse los acondicionadores con revestidos a prueba de desgaste o con revestidos a prueba de adherencias. Nuestra gran gama de productos le ofrece la mezcladora adecuada para cada mezcla.

Estable y flexible



SALMATEC

ACCON



**Mayor
efecto mezclador
por medio de dos
ejes de mezclado**

Las máquinas de agregado de melaza SALMATEC de la serie SALMACON hay sido concebidas para la introducción de grandes cantidades de fluidos. Los ejes de mezclado que se mueven rápidamente en sentido contrario garantizan un alto efecto de mezcla y un alto rendimiento específico. Directamente luego del mezclado, en la misma máquina el producto puede ser revestido. Esto ocurre en la así denominada etapa de expansión. Para ello, el material mezclado es espolvoreado con material no mezclado. Con ello se evita un pegado de los aditivos agregados a continuación.

Ventajas

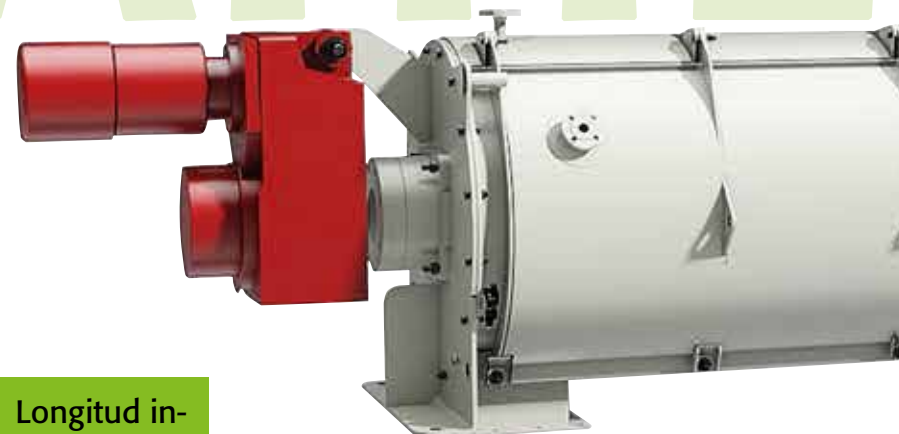
Dos ejes mezcladores que operan en forma contraria con paletas entrecruzadas. Las paletas de mezclado pueden guardarse sobre los ejes. La distribución especial de la paleta de mezcla sobre el eje es la responsable por la auto limpieza

Características especiales

Para el espolvoreado de los materiales apelmazados con otros no tratados, SALMATEC ofrece una versión ZE para cada SALMACON. Todas las mezcladoras SALMACON con doble eje son también acondicionadores apropiados aptos para la adición de grandes cantidades de vapor.



SALMATHERM



Tipo SALMATHERM	Rendimiento en t/h*	Longitud interna en mm	Longitud interna en mm
SALMATHERM SD 650-4500	8.0	650	4,500
SALMATHERM SD 770-3000	6.0	770	3,000
SALMATHERM SD 830-3100	7.0	830	3,100
SALMATHERM SD 830-4000	11.0	830	4,000
SALMATHERM SD 830-4300	12	830	4,300
SALMATHERM SD 830-5000	15	830	5,000
SALMATHERM SD 830-6000	18	830	6,000
SALMATHERM SD 830-6500	20	830	6,500
SALMATHERM SD 920-6500	30	920	6,500
SALMATHERM SD 1100-6500	40	1100	6,500

* basado en un tiempo de permanencia de 2-4 minutos



SALMATEC

R M



Ventajas competitivas y ahorro de costos

Los tornillos sin fin SALMATHERM para el tratamiento térmico de pienso mixto logran ventajas competitivas y al mismo tiempo ahorros de costos operativos. Los tornillos sin fin SALMATHERM posibilitan la producción de pelets de pienso mixto con una alta temperatura del vapor juntamente con un tiempo de permanencia prolongado. Gracias a la introducción intensa y homogénea de vapor en el material a ser peletizado, este permite una fácil elaboración por la prensa de peletizado conectada posteriormente logrando al mismo tiempo una calidad mejorada del pelet.

En SALMATHERM el pienso va a ser tratado térmicamente por medio de la permanencia controlada por un período de tiempo determinado. Con ello van a ser eliminados los microorganismos responsables por la disminución en la calidad mejorando al mismo tiempo la aprovechabilidad del pienso.

**Mayor grado
de eficiencia**

El revestido externo muy bien aislado de los tornillos sin fin térmicos SALMATHERM va a ser calentado activamente con vapor o eléctricamente. Ello va a garantizar las temperaturas de permanencia deseadas e impide la adhesión del material a ser prensado. Además si se desea, el eje puede calentarse con vapor.

La construcción del recubrimiento externo del tornillo sin fin SALMATHERM está conformado en su totalidad por chapa térmica en sandwich soldada con laser. Gracias a ello, con tiempos de calentamiento muy breves se logran altos rendimientos para la energía utilizada. Grandes aperturas para limpieza a todo lo largo permiten un buen acceso al área del proceso.



SALMATEC



Acondicionadores SALMACON CP (controlled process)



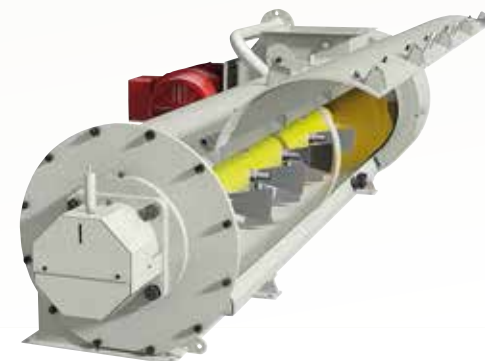
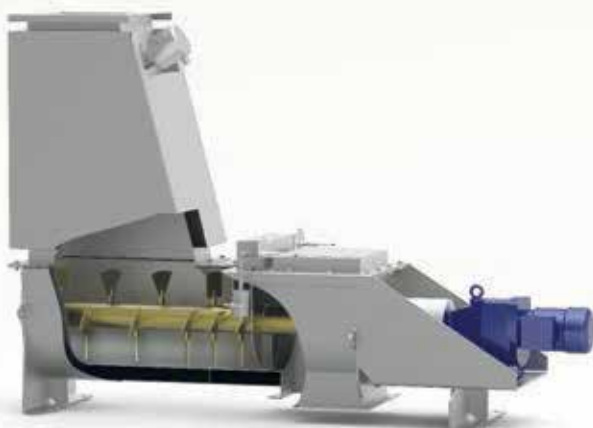
Los acondicionadores SALMATEC de la serie SALMACON - CP son los garantes de la seguridad y mantenimiento de una determinada temperatura predefinida. El eyector en la entrada y salida del acondicionador así como un impulsor en la dirección de giro y las revoluciones variables son los responsables por el mantenimiento de la temperatura predefinida deseada.

Garantes por la temperatura

La carcasa-paleta de mezclado fabricadas en acero dúplex, son las responsables de que los costos debidos al desgaste permanezcan bajos. Un resultado óptimo en la mezcla y al mismo tiempo un retraso mínimo son obvios. Como todos los productos SALMATEC los acondicionadores de la serie SALMACON satisfacen las directivas y normas actuales de seguridad.

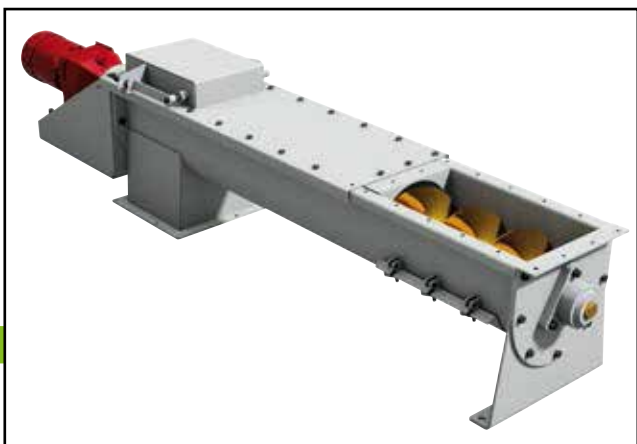
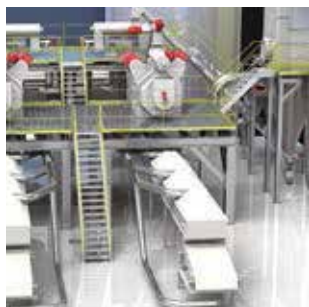
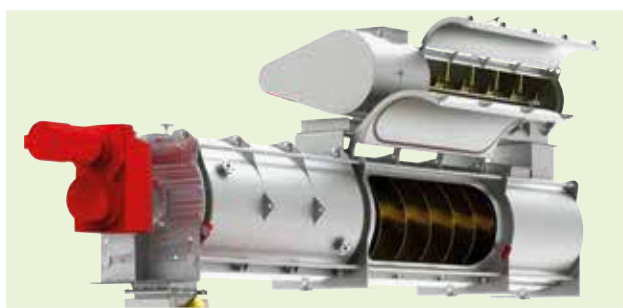
- calefacción eléctrica de la batea
- Aislamiento protectoro contra calor en la batea
- equipamiento de boquillas múltiples para adición de fluido
- posicionamiento de lugares de escanciado a voluntad
- revestido a prueba de desgaste
- revestido contra adherencias
- carcasa y paleta mezcladora de acero duplex resistente al desgaste
- versiones especiales para la elaboración de materiales a granel sumamente livianos
- revoluciones del eje ajustadas al producto
- boquillas de aire para la limpieza
- pintura en el color deseado

Opciones (Selección)



SALMATEC


*... todo
el mundo del
peletizado*





SALMATEC

Salzhausener Maschinenbautechnik GmbH
Bahnhofstrasse 15a
D - 21376 Salzhausen (Germany)
Fon: +49 4172 9897 0
Fax: +49 4172 1394
info@salmatec.de · www.salmatec.de

 ZERT Certificado de acuerdo a DIN EN ISO 9001

*... todo
el mundo del
peletizado*



SALMATEC